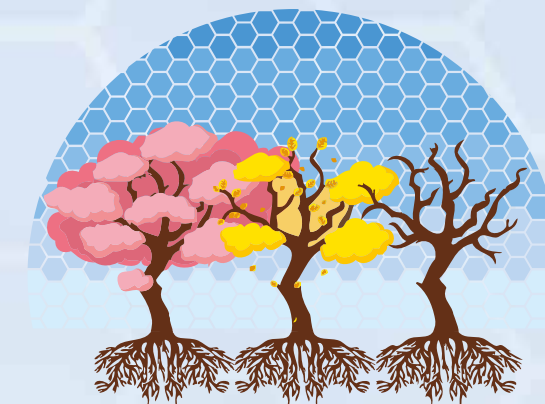


A REGIÃO CENTRO-OESTE

O sistema tradicional tem causado grandes impactos que ameaçam a sociobiodiversidade e a sustentabilidade dos ecossistemas. Atualmente, somente o cerrado, considerado o berço das águas e a savana mais rica em biodiversidade do mundo, já teve mais de 50% de sua área devastada. **Resistindo e lutando por esse patrimônio da humanidade temos comunidades tradicionais tais como extrativistas, quilombolas e indígenas, além de associações e cooperativas que preservam, geram renda e trabalho de maneira sustentável.**



Use o aplicativo de QR Code do seu celular para acessar o site do CEA








COSolidário

REDE DE COOPERAÇÃO



Centro de Estudos
e Assessoria

-  SGAN, 914, Aldeias Infantis, Casa 1
Asa Norte, Cep: 70746-550 Brasília-DF
-  61 3323.6992
-  61 9 9590.4704
-  contato@centrodeestudoseassessoria.org.br
-  www.centrodeestudoseassessoria.org.br



ARTICULAÇÃO INSTITUCIONAL



SECRETARIA NACIONAL
DE INCLUSÃO SOCIAL E PRODUTIVA URBANA

MINISTÉRIO DA
CIDADANIA





CO Solidário

REDE DE COOPERAÇÃO

FOMENTO ÀS REDES LOCAIS E TERRITORIAIS NA REGIÃO CENTRO-OESTE

O Centro de Estudos e Assessoria (CEA), em articulação institucional com a Secretaria Nacional de Inclusão Social e Produtiva Urbana do Ministério da Cidadania, apresenta o projeto **CO SOLIDÁRIO**. Ele tem como objetivo a promoção e o fortalecimento da comercialização solidária e o consumo responsável por meio do apoio aos arranjos econômicos territoriais, além da articulação da Rede Centro-Oeste Solidário.

O eixo central é o fomento às redes locais e territoriais na região, envolvendo produtores e consumidores nos Estados de **Goiás, Mato Grosso, Mato Grosso do Sul e no Distrito Federal**, por meio de **BASES DE SERVIÇO DE APOIO À ECONOMIA SOLIDÁRIA (BS-ECOSOL)**, facilitando a assessoria aos seus EES de forma a estimular o desenvolvimento territorial sustentável como estratégia de superação da pobreza extrema.

Dos 19.708 **Empreendimentos de Economia Solidária (EES)** no Brasil, apenas 1.826 ou 10,34% estão localizados no Centro-Oeste. Chama a atenção na região que deste universo a razão de EES de PRODUÇÃO E COMERCIALIZAÇÃO em relação aos de CONSUMO é de 5 para 1. Os grupos de consumo têm o papel de criar um mercado alternativo ao que os EES atualmente competem, pois podem colaborar fortemente para a inversão na acumulação das riquezas. Por isso, trabalhar o consumo integrado com os processos de produção e comercialização é estratégia aliada à articulação para potencializar conhecimento e processos.



O projeto CO Solidário tem a missão de colher e integrar soluções para a produção, a comercialização e para o consumo de produtos e serviços da EcoSol e da agricultura familiar. Para isso utilizarão as bases de serviços de cada estado a fim de estimular o desenvolvimento territorial sustentável e a superação das dificuldades como estratégia de vencer a pobreza extrema.

ACESSE TODOS OS EMPREENDIMENTOS (EES) NO SITE DO CO SOLIDÁRIO:

<https://centrodeestudoseassessoria.org.br/portfolios/co-solidario-economia-solidaria/>



BASES DE SERVIÇO DE APOIO (BS-ECOSOL)

DF **DISTRITO FEDERAL E ENTORNO**
INSTITUTO TRANSFORMAR
Instituto Socioeconômico de Desenvolvimento Social

🏠 SGAN 914, Aldeias Infantis, Casa 1,
Asa Norte, Cep: 70746-550 Brasília-DF

✉ bases.df@centrodeestudoseassessoria.org.br
🌐 www.centrodeestudoseassessoria.org.br

Municípios Atendidos:

Brasília, Águas Lindas de Goiás, Cabeceiras, Riacho Fundo, Santa Maria, Samambaia, Novo Gama.

GO **GOIÁS**
FUNDAÇÃO UNIDOS PELA FÉ (UNIFÉ)

🏠 Rua Espírito Santo, Quadra 39, Lote 5
Jardim Brasília
Cep: 76550-000 Porangatu-GO

✉ bases.go@centrodeestudoseassessoria.org.br
🌐 www.centrodeestudoseassessoria.org.br

Municípios Atendidos:

Flores de Goiás, Anápolis, Aparecida de Goiânia, Bela Vista de Goiás, Campestre, Catalão, Goiânia, Iporá, Minaçu, Nazário, Niquelândia, Palmeira de Goiás, Porangatu, São Miguel do Araguaia, Trombas, Uruaçu.

MT **MATO GROSSO**
ASSOCIAÇÃO DE MULHERES PRODUTORAS ARTESANAIS GIRASSOL

🏠 Rua 4, s/n, Bairro Jardim Vila Alta II
(Feira da Vila Alta)
Cep: 78300-000 Tangará da Serra-MT

✉ bases.mt@centrodeestudoseassessoria.org.br
🌐 www.centrodeestudoseassessoria.org.br

Municípios Atendidos:

Tangará da Serra, Barra do Bugres, Porto Estrela.

MS **MATO GROSSO DO SUL**
CTES
Central dos Trabalhadores e Trabalhadoras da Economia Solidária

🏠 Central de Comercialização - Rua Marechal
Rondon, 1500
Cep: 79002-201 Campo Grande-MS

✉ bases.ms@centrodeestudoseassessoria.org.br
🌐 www.centrodeestudoseassessoria.org.br

Municípios Atendidos:

Anastácio, Maracaju e Nioaque.

📞 61 3323.6992

📞 61 9 8296.1963